

Projeto de Extensão
Acompanhamento do
custo da cesta básica



Boletim ACCB/UESC

ISSN 2763-8936

Boletim ACCB/UESC, ano 5, n. 10, outubro 2008.

Projeto Acompanhamento do Custo da Cesta Básica
Departamento de Ciências Econômicas - DCEC
Universidade Estadual de Santa Cruz - UESC
Rodovia Jorge Amado, km 16 - Salobrinho - Ilhéus-BA

EQUIPE:

Mônica de Moura Pires - **Coordenadora**
Gustavo Joaquim Lisboa


Sarah Farias Andrade - **Estagiária**
Michele Dreger Vasconcelos Silva -
Colaboradora



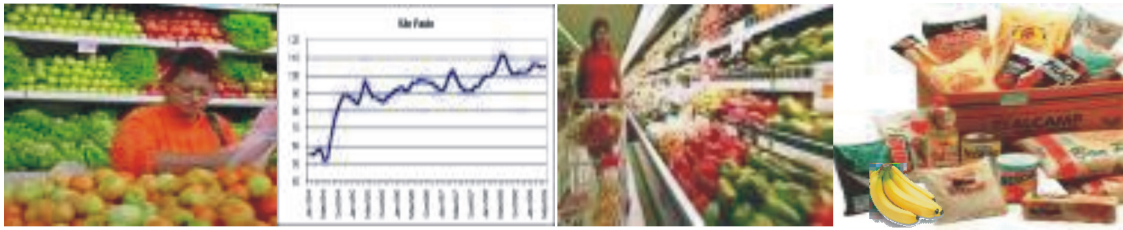
Leia o QR Code em seu celular e conheça
mais sobre o ACCB, ou acesse:

 /CBUESC

 @CBUESC

 @CESTABASICA_UESC

 cestabasica@uesc.br



CESTA BÁSICA

BOLETIM OUTUBRO – 2008

O custo da cesta básica na cidade de Ilhéus aumentou 5,74 %, passou de R\$151,74 (setembro) para R\$160,45 em outubro (Tabela 1). O produto que mais influenciou nesse aumento foi o tomate (25,38%). Outros produtos que aumentaram de preço foram: feijão (9,98%), banana (8,33%), carne (6,26%), arroz (5,05%), manteiga (4,43%) e açúcar (2,73%) (Tabelas 2 e 3). Desde junho o preço do óleo de soja está em queda.

Tabela 1 – Custo da Cesta Básica (em R\$) nas cidades de Ilhéus e Itabuna, 2008

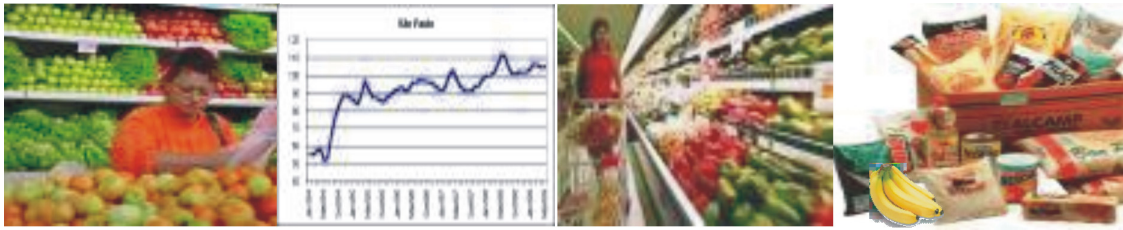
Mês	Ilhéus		Itabuna	
	Gasto mensal (R\$)	Variação mensal %	Gasto mensal (R\$)	Variação mensal %
Janeiro	158,39	7,88	163,27	9,56
Fevereiro	172,25	8,75	165,71	1,49
Março	164,02	-4,78	165,89	0,11
Abril	166,80	1,69	169,24	2,02
Maio	174,54	4,64	180,08	6,41
Junho	169,38	-2,96	181,78	0,94
Julho	171,09	1,01	187,80	3,31
Agosto	158,73	-7,22	168,80	-10,12
Setembro	151,74	-4,40	159,72	-5,38
Outubro	160,45	5,74	165,01	3,31

Cesta básica de acordo com o Decreto-Lei no. 399 de 30 de abril de 1938, que instituiu as Comissões do Salário Mínimo.

Fonte: Projeto de extensão Acompanhamento do Custo da Cesta Básica – ACCB/UESC.

Já o preço do pão, reduziu 6,14%, passou de R\$3,42 (setembro) para R\$3,21 em outubro. Os outros produtos que tiveram redução de preço foram: óleo (4,41%), leite (3,36%), farinha (1,79%) e café (1,12%) (Tabela 3).

O aumento no custo da cesta básica ocasionou redução do poder de compra em outubro comparativamente ao mês anterior. O comprometimento



do rendimento líquido que era 39,74% em setembro passou para 42,02% em outubro, tomando-se como referência o salário mínimo líquido de R\$ 381,80 – descontando-se 8% de contribuição previdenciária do salário bruto de R\$415,00. Sendo assim, as horas despendidas para um trabalhador com remuneração de um salário mínimo, para adquirir todos os produtos da cesta básica aumentou de 87 horas e 51 minutos em setembro para 94 horas e 54 minutos em outubro (Tabela 2).

Tabela 2 – Preço médio, gasto mensal e tempo de trabalho necessário, Cesta Básica, Ilhéus, Bahia

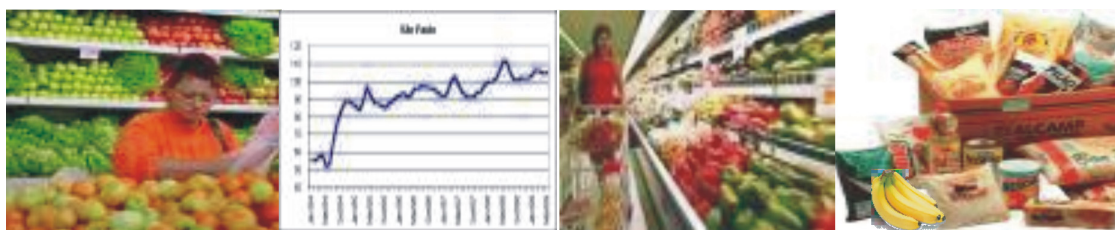
Produtos	Preço médio (R\$)		Qtde.	Gasto mensal Outubro (R\$)	Tempo de trabalho necessário
	Setembro 2008	Outubro 2008			
Carne (kg)	10,54	11,20	4,5	50,40	29 h 11 m
Leite (L)	1,49	1,44	6,0	8,64	5 h 0 m
Feijão (kg)	4,12	4,53	4,5	20,39	11 h 48 m
Arroz (kg)	1,98	2,08	3,6	7,49	4 h 20 m
Farinha (kg)	1,68	1,65	3,0	4,95	2 h 52 m
Tomate (kg)	1,30	1,63	12,0	19,56	11 h 19 m
Pão (kg)	3,42	3,21	6,0	19,26	11 h 9 m
Café (g)	8,94	8,82	300	2,65	1 h 32 m
Banana (Dz)	1,44	1,56	7,5	11,70	6 h 46 m
Açúcar (kg)	1,10	1,13	3,0	3,39	1 h 58 m
Óleo (ml)	2,95	2,82	900	2,82	1 h 38 m
Manteiga (g)	11,75	12,26	750	9,20	5 h 20 m
Total				160,45	92 h 54 m

Cesta básica de acordo com o Decreto-Lei no. 399 de 30 de abril de 1938, que instituiu as Comissões do Salário Mínimo.

Fonte: Projeto de extensão Acompanhamento do Custo da Cesta Básica – ACCB/UESC.

Para uma família, composta de quatro pessoas (dois adultos e duas crianças, em que duas crianças equivalem a um adulto), o custo da cesta básica para seu sustento, durante o mês de outubro, atingiria o valor de R\$481,35, equivalente a aproximadamente 1,16 vezes o salário mínimo bruto de R\$ 415,00.

Analisando os últimos seis meses, verifica-se que o custo da cesta básica em Ilhéus reduziu 3,81% (Tabela 3). Nesse período, o produto com maior redução de preço foi a banana (-40,81%) e o arroz o produto que sofreu a maior elevação de preço (35,93%).



Nos últimos 12 meses o custo da cesta básica, em Ilhéus, subiu 16,11% (Tabela 3), sendo o feijão o produto que apresentou maior elevação de preço (92%), e a banana maior redução (-38,10%).

Tabela 3 – Variações mensal, semestral e anual, Cesta Básica, Ilhéus, Bahia

Produtos	Qtde.	Varição mensal* %	Varição semestral** %	Varição anual*** %
Carne (kg)	4,5	6,26	20,69	27,69
Leite (L)	6,0	-3,36	0,00	-3,36
Feijão (kg)	4,5	9,98	4,62	92,00
Arroz (kg)	3,6	5,05	35,93	32,57
Farinha (kg)	3,0	-1,79	0,61	57,14
Tomate (kg)	12,0	25,38	-30,93	11,64
Pão (kg)	6,0	-6,14	1,58	9,56
Café (g)	300	-1,12	0,38	-1,49
Banana (Dz.)	7,5	8,33	-40,91	-38,10
Açúcar (kg)	3,0	2,73	0,89	24,18
Óleo (ml)	900	-4,41	-25,00	18,49
Manteiga (g)	750	4,43	-4,56	7,48
Total		5,74	-3,81	16,11

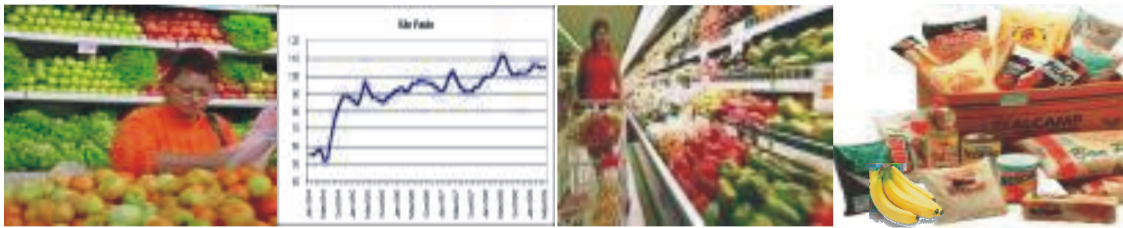
Cesta básica de acordo com o Decreto-Lei no. 399 de 30 de abril de 1938, que instituiu as Comissões do Salário Mínimo.

*Setembro de 2008 a outubro de 2008; **Abril de 2008 a outubro de 2008;***Outubro de 2007 a outubro de 2008.

Fonte: Projeto de extensão Acompanhamento do Custo da Cesta Básica – ACCB/UESC.

Em Itabuna o custo da cesta básica aumentou 3,31% em relação ao mês anterior, de R\$ 159,72 passou para R\$ 165,01 (Tabela 1). O produto que mais influenciou nesse aumento, foi o preço do tomate que aumentou 18,18%. Os demais produtos que tiveram seus preços aumentados foram: manteiga (6,10%), farinha (5,38%), pão (3,63%), arroz (3,54%), feijão (3,34%), café (2,79%) e carne (1,66%) (Tabelas 4 e 5). O preço do óleo de soja vem caindo há cinco meses.

O preço da banana reduziu 8,33%, de R\$1,44 (setembro) para R\$1,32 em outubro. Outros produtos que apresentaram redução de preço foram: óleo (-2,44%), leite (-1,35%) e o açúcar (-0,88%) (Tabelas 4 e 5). O preço do óleo está numa seqüência de reduções desde julho desse ano.



O poder de compra do consumidor de Itabuna diminuiu com o aumento do custo da cesta básica. O comprometimento do salário mínimo líquido em setembro foi de 41,83% passou para 43,22% em outubro. O tempo despendido pelo trabalhador para adquirir os produtos da cesta, aumentou de 92 horas e 28 minutos, em setembro, para 95 horas e 32 minutos, em outubro.

Tabela 4 – Preço médio, gasto mensal e tempo de trabalho necessário, Cesta Básica, Itabuna, Bahia

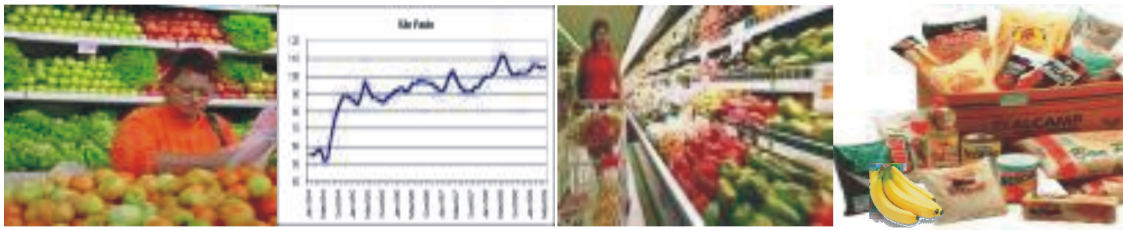
Produtos	Preço médio (R\$)		Qtde.	Gasto mensal Outubro (R\$)	Tempo de trabalho necessário
	Setembro 2008	Outubro 2008			
Carne (kg)	10,82	11,00	4,5	49,50	28 h 39 m
Leite (L)	1,48	1,46	6,0	8,76	5 h 4 m
Feijão (kg)	4,45	4,60	4,5	20,70	11 h 59 m
Arroz (kg)	1,96	2,03	3,6	7,31	4 h 14 m
Farinha (kg)	1,86	1,96	3,0	5,88	3 h 24 m
Tomate (kg)	1,32	1,56	12,0	18,72	10 h 50 m
Pão (kg)	4,13	4,28	6,0	25,68	14 h 52 m
Café (g)	8,36	8,61	300	2,58	1 h 30 m
Banana (Dz)	1,44	1,32	7,5	9,90	5 h 44 m
Açúcar (kg)	1,14	1,13	3,0	3,39	1 h 58 m
Óleo (ml)	3,28	3,20	900	3,20	1 h 51 m
Manteiga (g)	11,80	12,52	750	9,39	5 h 26 m
Total				165,01	95 h 32 m

Cesta básica de acordo com o Decreto-Lei no. 399 de 30 de abril de 1938, que instituiu as Comissões do Salário Mínimo.

Fonte: Projeto de extensão Acompanhamento do Custo da Cesta Básica – ACCB/UESC.

O custo da cesta básica, para o sustento de uma família durante o mês de outubro, em Itabuna, composta de quatro pessoas (dois adultos e duas crianças, em que duas crianças equivalem a um adulto), atingiu o valor de R\$495,03, correspondendo a, aproximadamente, 1,19 vezes o salário mínimo bruto de R\$415,00.

Nos últimos seis meses, em Itabuna, observa-se queda no custo da cesta básica em 2,5% (Tabela 5). O arroz foi o produto que registrou o maior aumento de preço (33,64%), e a maior redução de preço foi da banana (-38,89%).



Com relação à variação anual do custo da cesta básica em Itabuna (outubro de 2007 a outubro de 2008), esta aumentou 16,08% (Tabela 5). Durante esse período, o feijão apresentou a maior elevação de preço (72,93%) e a banana maior redução (-31,25%).

Tabela 5 – Variações mensal, semestral e anual, Cesta Básica, Itabuna, Bahia

Produtos	Qtde.	Variação mensal* %	Variação semestral** %	Variação anual*** %
Carne (kg)	4,5	1,66	10,76	25,13
Leite (L)	6,0	-1,35	2,10	2,82
Feijão (kg)	4,5	3,34	13,30	72,93
Arroz (kg)	3,6	3,54	33,64	33,64
Farinha (kg)	3,0	5,38	7,69	49,62
Tomate (kg)	12,0	18,18	-34,18	-15,68
Pão (kg)	6,0	3,63	14,75	36,31
Café (g)	300	2,79	-1,15	-0,77
Banana (Dz)	7,5	-8,33	-38,89	-31,25
Açúcar (kg)	3,0	-0,88	0,89	11,88
Óleo (ml)	900	-2,44	-14,89	26,98
Manteiga (g)	750	6,10	-6,29	3,07
Total		3,31	-2,50	16,08

Cesta básica de acordo com o Decreto-Lei no. 399 de 30 de abril de 1938, que instituiu as Comissões do Salário Mínimo.

*Setembro de 2008 a outubro de 2008; **Abril de 2008 a outubro de 2008;***Outubro de 2007 a outubro de 2008.

Fonte: Projeto de extensão Acompanhamento do Custo da Cesta Básica – ACCB/UESC.

O aumento no preço do arroz ocorreu em função da política de retração de oferta por parte dos produtores. Já o preço da carne, teve seu preço aumentado, pois os pecuaristas resolveram reduzir a oferta do produto devido à crise financeira e incertezas do mercado.

Por outro lado, a redução no preço do óleo de soja, que vem ocorrendo nos últimos meses, tem forte influência das variações nas bolsas de mercado futuro e do câmbio. O aumento da oferta de leite provocou queda no seu preço.



Universidade Estadual de Santa Cruz - UESC
Departamento de Ciências Econômicas - DCEC
Rodovia Ilhéus - Itabuna, km 16 - Salobrinho - Ilhéus-Ba
<http://www.uesc.br/cursos/grad/bacharelecono/cestabasica/index.htm>

EQUIPE:

Mônica de Moura Pires - Coordenadora	Marcelo Inácio Ferreira Ferraz
Sarah Farias Andrade - Estagiária	Patrícia Lopes Rosado
Gustavo Joaquim Lisboa	Michele Dreger Vasconcelos Silva - Estagiária voluntária